

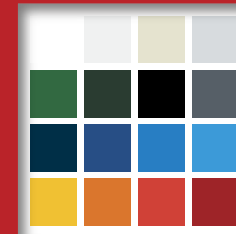


**NAUTIX TOPCOATS**

Single-pot paints dry or harden through solvent evaporation which makes it impossible to apply a large thickness in one layer. Two-pack paints dry by polymerization between the base resin and the hardener. This major feature makes it possible to apply a significant thickness in a single layer, which will turn perfectly hard, and be highly resistant to abrasion and impact.

**LES LAQUES NAUTIX, EMBELLIR ET PROTÉGER**

Les peintures monocomposant sèchent ou durcissent par évaporation du solvant, ce qui interdit l'application épaisse en une seule couche. En revanche, les peintures bicomposant sèchent par polymérisation entre la résine de la base et le durcisseur. Cette caractéristique permet d'appliquer en une seule couche un film épais qui deviendra parfaitement dur, résistant à l'abrasion et aux chocs.



# ColourGuide

Colour Chart  
Nuancier  
Carta de Colores  
Farbtonkarte



: designed for yachting :



: designed for yachting :

WHITE  
BLANC  
BLANCO  
WEISS

LIGHT OFF WHITE  
BLANC CASSÉ CLAIR  
BLANCO ROTO CLARO  
GEBROCHEN WEISS

LIGHT IVORY  
IVOIRE CLAIR  
MARFIL CLARO  
ELFENBEIN

LIGHT GREY  
GRIS CLAIR  
GRIS CLARO  
HELLGRAU

ANTHRACITE GREY  
GRIS ANTHRACITE  
GRIS OSCURO  
ANTHRAZITGRAU

BLACK  
NOIR  
NEGRO  
SCHWARZ

ENGLISH GREEN  
VERT ANGLAIS  
VERDE OSCURO  
DUNKELGRÜN

GOLF GREEN  
VERT HERBE  
VERDE HIERBO  
HELLGRÜN

**Starlac** → Packings / Conditionnements : 0,35 L / 0,75 L / 2,5 L.  
**L2** → Packings / Conditionnements: 0,75 L / 2 L.

*Custom colours on request.*  
Couleurs custom disponibles sur demande.



YELLOW SUNSET  
JAUNE SUNSET  
AMARILLO SUNSET  
SUNSET GELB

ORANGE FLUO  
ORANGE FLUO  
NARANJA FLUO  
FLUO ORANGE

RESCUE ORANGE  
ORANGE RESCUE  
NARANJA SEGURIDAD  
RESCUE ORANGE

BRIGHT RED  
ROUGE VERMILLON  
ROJO  
ROT

SKY BLUE  
BLEU CIEL  
AZUL CLARO  
HIMMELBLAU

BLUE FRANCE  
BLEU FRANCE  
AZUL REAL  
FRANZÖSISCHBLAU

MIDNIGHT BLUE  
BLEU NUIT  
AZUL NOCHE  
NACHTBLAU

NAVY BLUE  
BLEU MARINE  
AZUL MARINO  
MARINEBLAU

**CALCULATING AREAS TO BE PAINTED (TOPSIDE)**  
**CALCUL DE LA SURFACE DES ŒUVRES MORTES (FRANC-BORD)**

*For sailing or motor boat / Pour un voilier ou une vedette.*

$$\left( \text{boat length} + \text{cabin length} \right) \times \left( 2 \times \text{cabin width} \right) = \text{surface en m}^2$$

**CALCULATING AREAS TO BE PAINTED (DECK)**  
**CALCUL DE LA SURFACE D'UN PONT**

*For sailing or motor boat / Pour un voilier ou une vedette.*

$$\text{boat length} \times \text{cabin width} \times 0,75 = \text{surface en m}^2$$

**SELECTED ADAPTED TOPCOATS**  
**SÉLECTION DE LA FINITION**

products produits	one pot system monocomposant	two pot system bicomposant
Undercoat / Sous couche	U3	U2
Top coat / Laque	STARLAC	L2
Varnish / Vernis	VA3	VA2
Nonskid / Antidérapant	DECK GRIP	NAUTIX GRIP
Bilge / Coffre / Cale	DB	U2